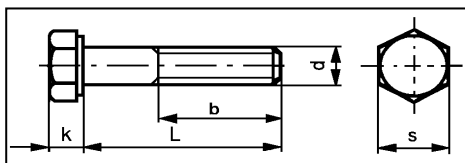


HATLAPFEJŰ METRIKUS CSAVAR (részmenetes)



DIN 931

5.6 minőség

horganyzott részmenetes

P = menetemelkedés (mm)

d	6	8	10	12	14	16	18	20
k	4	8,3	6,4	7,5	8,8	10	11,5	12,5
P	1	1,25	1,5	1,75	2	2	2,5	2,5
S	10	13	17	19	22	24	27	30

Méret d x L	Csoma- golás db/1dob.	Ár Ft/db.
M6 x 55	200	8,21
M6 x 60	200	8,56
M6 x 65	200	8,91
M6 x 70	200	9,26
M6 x 80	200	9,96
M6 x 90	100	12,61
M6 x 100	100	12,84
M6 x 110	280	15,13
M6 x 120	250	20,17
M8 x 55	200	14,99
M8 x 60	200	15,48
M8 x 65	200	16,74
M8 x 70	200	17,69
M8 x 80	200	19,58
M8 x 90	100	20,53
M8 x 100	100	24,03
M8 x 110	100	24,21
M8 x 120	100	31,68
M10 x 55	100	28,29
M10 x 60	100	31,59
M10 x 65	100	32,32
M10 x 70	100	32,43
M10 x 80	100	34,43
M10 x 90	100	37,26
M10 x 100	100	41,20
M10 x 110	50	44,80
M10 x 120	50	45,63
M10 x 130	50	48,88
M10 x 140	50	57,46
M10 x 150	50	63,87
M10 x 160	50	75,26

Méret d x L	Csoma- golás db/1dob.	Ár Ft/db.
M12 x 55	100	36,33
M12 x 60	100	38,21
M12 x 70	50	40,93
M12 x 80	50	49,28
M12 x 90	50	49,80
M12 x 100	50	62,50
M12 x 110	50	64,53
M12 x 120	50	69,93
M14 x 55	50	47,52
M14 x 60	50	49,68
M14 x 65	50	52,65
M14 x 70	50	55,62
M14 x 80	50	61,29
M14 x 90	30	62,24
M14 x 100	30	71,82
M14 x 110	30	77,09
M14 x 120	30	82,35
M16 x 55	25	72,50
M16 x 60	25	76,68
M16 x 65	25	76,82
M16 x 70	25	85,18
M16 x 80	25	96,12
M16 x 90	20	104,09
M16 x 100	20	125,88

Méret d x L	Csoma- golás db/1dob.	Ár Ft/db.
M16 x 110	15	128,39
M16 x 120	15	132,17
M16 x 130	16	144,45
M16 x 140	15	153,90
M16 x 150	15	166,05
M16 x 160	15	174,88
M18 x 55	20	75,42
M18 x 60	20	77,11
M18 x 65	20	79,59
M18 x 70	15	89,23
M18 x 80	15	104,79
M18 x 90	15	113,02
M18 x 100	10	115,22
M18 x 110	10	136,42
M18 x 120	10	149,17
M18 x 130	10	155,60
M20 x 55	20	112,05
M20 x 60	20	120,15
M20 x 65	20	138,60
M20 x 70	15	143,10
M20 x 80	15	157,95
M20 x 90	15	170,10
M20 x 100	10	184,95
M20 x 110	10	201,15
M20 x 120	10	216,00
M20 x 130	10	222,75
M20 x 140	10	248,40

Az árváltozás jogát fenntartjuk.